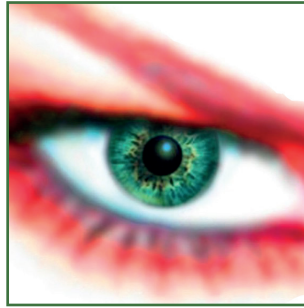


## MAXIMALE SICHERHEIT FÜR IHRE PC-SYSTEME UND MOBILEN GERÄTE



**Der PC-SHERIFF übernimmt weitreichende Protektorfunktionen für Ihr System. Er ist konzipiert für den Einsatz in Schulen, Unternehmen und öffentl. Terminals:**

- **Umfassende Schutzfunktion:**
  - Schützt Ihre Daten und Software vor Zerstörung
  - Schützt Ihr Betriebssystem vor Fehlbedienungen und Manipulationen
  - Ermöglicht Ihnen das Testen von Software und Programmen ohne Risiko
- **Einfachste Systemwiederherstellung, auch nach einem Crash** (über die Baseline per Snapshot)
- **Für Administratoren - Good to know:**
  - Subsystem liegt auf DOS-Ebene
  - Für Schutz Ein/Aus ist kein Neustart erforderlich

TESTEN SIE DIE  
VOLLVERSION

**15 TAGE**

### Technisches Grundprinzip kurz erklärt:

Bei der Installation des PC-SHERIFFs wird eine sogenannte **Baseline** eingerichtet. Darunter versteht man eine Momentaufnahme (Snapshot) des Systems, die als Ausgangspunkt dient. Sie ist schreibgeschützt und kann nicht gelöscht werden.

**Ab diesem Zeitpunkt befinden sich Ihre Arbeitsstationen in geschütztem Zustand**, da alle nachfolgenden Änderungen inkremental gesichert werden.

Die Baseline steht so lange zur Verfügung, bis sie durch die Administration ausdrücklich aktualisiert wird.

**Auf diese Weise ist Ihr System zu keinem Zeitpunkt ungeschützt**, und das Starten aus einem "bestimmten" Snapshot heraus problemlos möglich.

### Das können Sie mit dem PC-SHERIFF easy schnell, einfach und ohne größeres technisches Know-How tun:

- › Setzen Sie das System zurück in einen funktionsfähigen Zustand, z. B. nach einer Virusinfektion.
- › Stellen Sie das System nach einem Systemabsturz (Crash) einfach wieder her.
- › Versetzen Sie öffentlich zugängliche PCs nach jeder Sitzung wieder in einen 'sauberen Ausgangszustand'.
- › Entfernen Sie ungewollte Softwareinstallationen.
- › Verwerfen Sie fehlgeschlagene Systemaktualisierungen.
- › Beheben Sie Systemabstürze oder Softwareprobleme nach Installation der Fehlkonfiguration.
- › Testen Sie Software oder Programme ausgiebig, bevor Sie eine Entscheidung zur dauerhaften Übernahme treffen.
- › Aktualisieren Sie die Baseline ohne Neustart.

### Einsatzbereiche des PC-SHERIFFs

Grenzenloser Schutz und vielfältige Einsatzbereiche: Für Schulen, Universitäten, Bildungseinrichtungen, Behörden, Firmen, öffentliche Terminals, Bibliotheken, Testcenter und auch für Messen, Ausstellungen, Präsentationen oder ganz privat zu Hause etc.

*Systemvoraussetzungen: Intel Pentium® oder äquivalenter Prozessor | Microsoft® Windows XP, Vista / 7 / 8.1 / 10 | 640MB RAM | 10GB freier Festplattenspeicher CD / DVD, falls Installation von CD erfolgen soll, sonst alternativ Internetverbindung bei Aktivierung über Internet*

**Schieben Sie das Thema Sicherheit nicht auf die lange Bank, denn nur ein gut geschütztes System ist wirklich sicher! Überzeugen Sie sich selbst von unserem PC-SHERIFF und fordern Sie JETZT unverbindlich unsere kostenlose Testversion mit vollem Funktionsumfang an.**

### Was ist der ClientManager easy?

Der ClientManager easy ist als Zusatzprogramm eine komplette Server-Client-basierte Netzwerkmanagement-Lösung für PCs mit installiertem PC-SHERIFF easy.

Falls Sie über das Netzwerk administrieren, können Sie entsprechend alle PC-SHERIFF-Funktionen fernsteuern und verwalten.

Entscheiden Sie selbst, wann und in welchem Turnus die **Systemrücksetzungen** erfolgen sollen:

- › Bei Neustart, bei Abmeldung etc.
- › Stündlich, täglich, wöchentlich, beim ersten Start, zu einem festen Zeitpunkt etc.

### Ihre Vorteile, wenn Sie den PC-SHERIFF easy einsetzen und damit konstante Systemkonfigurationen schaffen:

- › Reduzieren Sie
  - den Wartungsaufwand an System und Umgebung
  - Ihre Betriebskosten von Systemeinrichtungen im Allgemeinen und Ihre Gesamtbetriebskosten zur Wartung von Festplatten, Administration sowie Fehlersuche im Besonderen (Reduktion der Computer-Wartungskosten von bis zu 90 % möglich!).
  - Ihre Bedenken, wenn Anwender vollen PC-Zugriff haben
- › Vermeiden Sie
  - Systemwiederherstellung mittels Images
  - allgemeine, negative Folgen durch Userexperimente
  - Ausfallzeiten oder nicht funktionierende Anwender-PCs

# PC-SHERIFF

[WWW.PC-SHERIFF.DE](http://WWW.PC-SHERIFF.DE)



Vertriebspartner:

**SCHWARZ Computer Systeme GmbH**

Altenhofweg 2a  
92318 Neumarkt  
Telefon: +49 9181 4855 0  
Telefax: +49 9181 4855 290  
distribution@schwarz.de  
www.schwarz.de

Find us on 

