

PC-SHERIFF easy und Windowsupdates (Informationsblatt)

Seit der Version 10.10 des PC-SHERIFF easy ist es möglich das Herunterladen und Installieren der Windows Updates zeitgesteuert durch den PC-SHERIFF zu veranlassen.

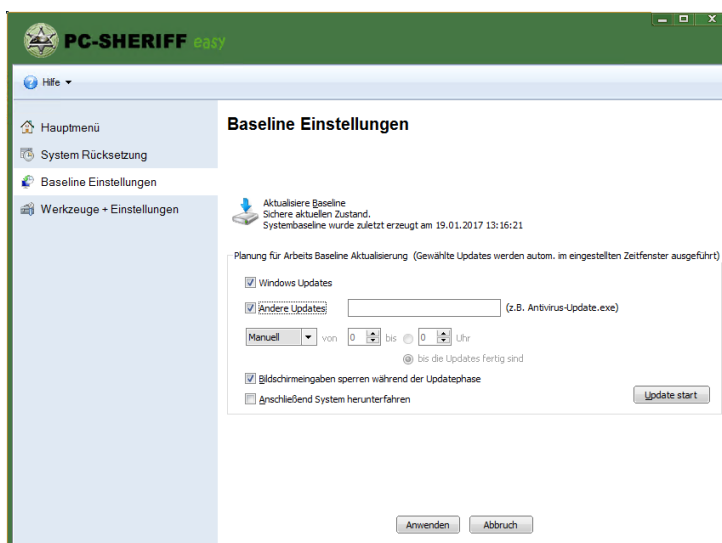
Dies gilt für die Betriebssysteme Windows 7, 8, 8.1 und Windows 10. Generell empfehlen wir das automatische Herunterladen und Installieren der Windows Updates bei installierten PC-SHERIFF unter Windows zu deaktivieren. Heruntergeladene und Installierte Updates würden bei einem Neustart wieder verworfen. Bis Windows 8.1 können Sie die automatischen Windows Update Einstellungen über die Systemsteuerung deaktivieren.

Unter Windows 10 ist eine vollständige Deaktivierung der Windows Updates nur noch möglich wenn Sie den Starttyp des lokalen Dienstes „Windows Update“ von „Automatisch“ auf „Deaktiviert“ ändern. Betreiben Sie einen Domaincontroller und melden sich Ihre Clients an diesem an, kann das Ändern auch zentralisiert über Gruppenrichtlinien erfolgen.

Hinweis: Die PC-SHERIFF Windows Updatefunktion beschränkt sich auf das Herunterladen und Installieren der reinen Windows Sicherheitsupdates. Vollständige Betriebssystem Updates wie im Falle eines Windows Anniversary Updates werden nicht installiert.

Automatisches Einspielen der Windows Updates

Das automatische Einspielen der Windows Updates aktivieren Sie in der PC-SHERIFF Konsole im Menü Baseline Einstellungen.



Windows Updates: Die Aufgabe „Windows Updates installieren“ aktivieren Sie über Menüpunkt „Windows Updates“.

Andere Updates: Sollen während der Updatephase noch weitere Programme aktualisiert werden, tragen Sie hier den Namen der Batch oder den Namen des Updateprogramms ein.

Zeiteinstellung: Hier legen Sie das Zeitfenster fest. In diesem Zeitrahmen werden die Updates heruntergeladen und installiert. Wählen Sie das Zeitfenster

ausreichend. Bitte beachten Sie, dass Windows Updates sehr groß sein können und deren Download und Installation mehrere Stunden in Anspruch nehmen kann. Wir empfehlen daher einen benutzerfreien Tag als Updatetag zu wählen. Reservieren Sie den **ganzen** Tag als Updatetag z.B. Sonntag.

Bildschirm sperren während der Updatephase: Sollen während der Updatephase alle Eingabegeräte und der Bildschirm des Computers vollständig gesperrt werden, aktivieren Sie diese Sicherheitseinstellung über diesen Menüpunkt.

Anschließend das System herunterfahren: Bei Aktivierung wird der Computer nach der Updateinstallation heruntergefahren.

Update Start: Bei Betätigung dieses Buttons wird nach einer anschließenden Sicherheitsabfrage mit dem Download und der Installation begonnen. *Bitte beachten Sie, dass je nach Einstellung der PC bis zur Fertigstellung sofort gesperrt ist.*

Hinweis: Der PC-SHERIFF easy kann mittels Befehlszeilenparameter gesteuert werden. Sie starten den Windows Updatevorgang mit der Befehlszeile: `shdcmd.exe /updnw /u administrator /p password`.

Empfehlung: Nehmen Sie einen schulfreien oder publikums schwachen Tag um die Arbeitsplätze zu aktualisieren.