

SYSTEMANFORDERUNGEN - MYTHWARE ist verfügbar für:



MYTHWARE ist optimiert für

Betriebssystem:

- Windows XP/SP1/SP2/SP3
- Server 2003/SP1/SP2
- Vista/SP1/SP2
- Server 2008
- Win 7/SP1/x64
- Win 8/x32/x64
- Win 8.1/x32/x64,
- Win 10

Hardwareanforderungen für Lehrer und Schüler



Mindestanforderungen

CPU P4 2.8G, 1 GByte Speicher, 128 MByte Grafikkarte

Empfohlen

CPU Core 2 E6300, 2 GByte Speicher, 256 MBytes Grafikkarte



CPU Celeron 1G, 512 MByte Speicher, 128 MByte Grafikkarte

CPU Core 2 E4300, 1 GByte Speicher, 128 MByte Grafikkarte

Netzwerkanforderungen:

LAN-Netzwerk: 10 MByte/100 MBytes/1000 MBytes gemeinsames oder vermitteltes Netzwerk

WLAN-Netzwerk: 802.11b/g/n WLAN-Netzwerk

LIZENZMODELLE

Pro Klasse: Die Registrierung erfolgt nur auf dem Computer des Lehrers.

Pro Arbeitsplatz: Die Registrierung erfolgt auf dem Computer des Lehrers und Schülers.

Pro Schule: Die Registrierung erfolgt auf dem Computer, welcher als Server verwendet wird.

VERFÜGBARE SPRACHEN

MYTHWARE ist in 22 Sprachen verfügbar: Albanisch | Arabisch | Chinesisch | Deutsch | Englisch | Französisch | Georgisch | Griechisch | Italienisch | Ungarisch | Japanisch | Koreanisch | Polnisch | Portugiesisch (auch für Brasilien) | Russisch | Serbisch | Slowakisch | Spanisch | Thailändisch | Türkisch | Vietnamesisch

Überzeugen Sie sich selbst von MYTHWARE und fordern Sie JETZT unverbindlich Ihre kostenlose Testversion mit vollem Funktionsumfang an (für einen Lehrer- und maximal fünf Schüler-Rechner).

MYTHWARE CM

**KLASSENRAUM-MANAGEMENT:
DIGITALE KOMPETENZ MIT MYTHWARE**



MYTHWARE Classroom-Management (CM) unterstützt mit seiner breiten Funktionspalette modernes, effizientes sowie engagiertes Unterrichten und Lernen:

- **Maximaler Lehr- und Lernerfolg**
 - Moderne Unterrichtsgestaltung in digitaler Lernumgebung
 - Förderung der individuellen Computerkompetenz und fächerübergreifenden Lernbereitschaft
- **Interaktives Lehren, Lernen, Präsentieren und Mitmachen**
 - Individuelle oder kollektive Bildschirmübertragung, auch über das Whiteboard
 - Uneingeschränktes Beobachten, Steuern, Kommentieren, Übernehmen, Unterstützen, Schließen oder auch Sperren durch den Lehrer / Dozenten

MYTHWARE

Mythware

WWW.MYTHWARE.DE

WWW.MYTHWARE.DE

WWW.SCHWARZ.DE

Ihr Distributor in D | A | CH:



SCHWARZ Computer Systeme GmbH

Altenhofweg 2a
92318 Neumarkt
Telefon: +49 9181 4855 0
Telefax: +49 9181 4855 290
distribution@schwarz.de
www.schwarz.de

Find us on



1001-052016

JETZT DIE
VOLLVERSION
TESTEN



MYTHWARE - für die erfolgreiche Integration digitaler Medien in den Lernalltag

Mit **MYTHWARE** Klassenraum-Management stellen Sie die Weichen für eine erfolgreiche Integration der digitalen Lehr- und Lernkultur in Bildungseinrichtungen und fördern gleichzeitig die nachhaltige, elementare Informations- und Medienkompetenz aller Beteiligten.

MYTHWARE stellt Lehrern für die folgenden Bereiche ein umfangreiches und leistungsfähiges Instrumentenportfolio zur Verfügung:

INTERAKTIVES LEHREN UND LERNEN

Übertragen von Bildschirmansichten

Übertragen Sie die Bildschirmansicht und die Stimme des Lehrers an die Schüler.

Nehmen Sie Bildschirmansicht und Stimme des Lehrers auf, um diese nach dem Unterricht zu bewerten.

Schülerpräsentation

Lassen Sie sich und anderen Schülern den Bildschirm eines einzelnen Schülers anzeigen.

Überwachen, teilen oder kontrollieren Sie die Tätigkeiten des präsentierenden Schülers.

Zeichnen Sie die Präsentation für Nachbearbeitungen oder auch am Unterricht fehlende Schüler auf.

Net-Movie

Spielen Sie Mediendateien auf der Lehrerseite ab und übertragen Sie diese an ausgewählte oder alle Schüler.

Übertragen von Kamerabildern

Verwenden Sie die Kamera des Lehrers, um die Bilder an ausgewählte oder alle Schüler zu übertragen.

Integriertes, interaktives Whiteboard

Teilen Sie die integrierte, digitale Schreibtafel mit Ihren Schülern und nutzen Sie die Möglichkeit der aktiven Interaktion.

Die Schüler können dabei sowohl auf dem Lehrerboard (nach Freigabe) agieren, als auch auf ihren eigenen Boards arbeiten.

Wählen Sie einen Schüler aus, der seine Inhalte den anderen Schülern präsentiert.

Speichern Sie die Inhalte zur späteren Nutzung.

Prüfen Sie das Verlaufsprotokoll und löschen Sie die Einträge, die Sie nicht mehr benötigen.

Mehrfache Stimmeninteraktion

Übertragen Sie die Stimme des Lehrers nur an ausgewählte Schüler.

Kommunizieren Sie über Sprachnachrichten mit dem ausgewählten Schüler in der Klasse.

Überwachen Sie auf einfache und klare Weise die Wortmeldungen der Schüler.



Nachricht / Ereignis

Senden Sie Mitteilungen 1:1 bzw. 1:All oder empfangen Sie Nachrichten von einzelnen Schülern. Dies erleichtert die punktgenaue Kommunikation.

Antworten und Wettbewerbe

Starten Sie einen Wettbewerb von Einzelpersonen oder Gruppen.

Verwenden Sie ein Belohnungssystem, um die Leistung der Schüler zu bewerten.

Schülerrichtlinie

Legen Sie unterschiedlicher Richtlinien für die Nutzung des Internets und sonstiger Anwendungen fest (USB-Medien, CD, Drucker etc.).

Fernzugriff

Starten Sie die Schüler-PCs mit einem Klick neu bzw. fahren Sie die PCs ebenso herunter.

Starten Sie die Anwendung auf Schülergeräten mit unterschiedlichen Betriebssystemen und schließen Sie die Anwendungen per Fernzugriff.

Öffnen Sie Websites auf Schülergeräten per Fernzugriff oder lokal.

Helfen Sie Schülern per Fernzugriff bei der Windows-Anmeldung.

Weitergabe von Dateien

Geben Sie Dateien in den angegebenen Ordner auf den Schülercomputern weiter.

Abrufen / Einsenden von Dateien

Rufen Sie zu jeder Zeit Dateien von den Computern der Schüler ab.

Aktivieren oder deaktivieren Sie die Möglichkeit, dass Schüler während des Unterrichts Dateien versenden können.

EFFIZIENTES KONTROLLIEREN UND UNTERSTÜTZEN

Überwachen und kontrollieren

Überwachen und kontrollieren Sie die Bildschirmansichten der Schüler in einer einzigen Ansicht und unterstützen Sie diese per Fernzugriff.

Bildschirm Sperre Ein / Aus

Senden Sie einen Hinweis auf die Displays der Schüler-PCs und aktivieren/deaktivieren Sie deren Bildschirm Sperre.

Stellen Sie den Ton der Schüler-PCs auf lautlos und blockieren Sie die Eingabegeräte, um die Aufmerksamkeit der Schüler zu erlangen.

Anmelden der Schüler

Importieren Sie die Namensliste der Schüler und bearbeiten Sie die Schülerinformationen.

Erhalten Sie die Schülernamen mit entsprechenden Arbeitsplatznummern, indem Sie darum bitten, die erforderlichen Informationen einzugeben.

Vergleichen Sie die Anmeldeliste mit der Namensliste, um die Anwesenheit zu prüfen.

Management des Anmeldemodus

Die Schüler wählen den Lehrer, um sich anzumelden.

Die Schüler melden sich automatisch im gleichen Kanal wie der Lehrer an.

Remote-Einstellungen

Legen Sie die Eigenschaften der Schülergeräte mit unterschiedlichen Betriebssystemen separat fest.

Legen Sie auf den Schülergeräten Eigenschaften wie Anzeige, Themen usw. per Fernzugriff fest.

GRUPPENMANAGEMENT

Gruppenunterricht

Erstellen Sie Gruppen und ernennen Sie bspw. einen Schüler jeder Gruppe zum Gruppenleiter.

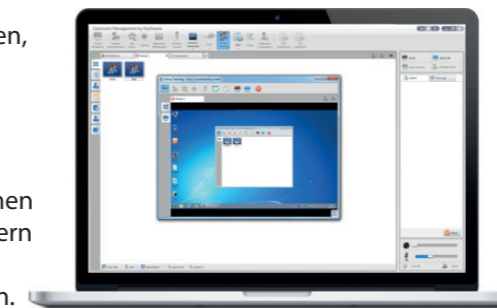
Räumen Sie dem Gruppenleiter Befugnisse ein, um die Gruppenarbeit zu verwalten.

Gruppenchat

Tauschen Sie mit den Schülern Informationen durch Nachrichten, Zeichnungen und Gespräche innerhalb der Gruppe aus.

Themen-Chat

Erstellen Sie verschiedene Themen und ermöglichen Sie den Schülern die Entscheidung, an welchem Thema sie sich beteiligen wollen.



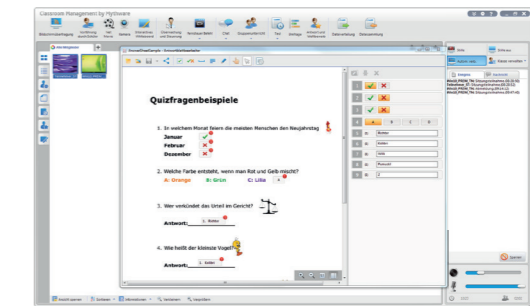
LEISTUNGSKONTROLLE

Test mit vorgefertigtem Antwortbogen

Importieren Sie Word-Dokumente zu Prüfungszwecken und bearbeiten Sie diese schnell und unkompliziert nach Ihren eigenen Vorgaben und Vorstellungen. So erhalten die Schüler "all in one" einen Prüfungsbogen inklusive Antwortbogen, den sie direkt bearbeiten können.

Teilen Sie den Antwortbogen mit anderen Lehrern.

Benoten Sie Testergebnisse und exportieren Sie die Ergebnisse in einer HTML- oder XML-Datei.



Ansicht:
Test mit vorgegebenen Antworten
• Ja / Nein
• Single Choice
• Multiple Choice
• etc.

Kurztest

Durch einen schnellen, spontanen Test mit bspw. nur einer Frage können Sie die Lernergebnisse der Schüler sofort überprüfen.

Sie erhalten sofort Feed-Back und wissen, ob der behandelte Stoff verstanden wurde oder nicht.



Erhalten Sie einen umfassenden ersten Eindruck von der Funktionsweise von MYTHWARE auf dem [YouTube-Kanal von MYTHWARE Nanjing](https://www.youtube.com/channel/UCITA3lvBiqSh-C4CJjKBN9w)

Wir von **SCHWARZ** Computer Systeme haben dort ebenfalls ein **Video zum Thema BYOD** eingestellt www.youtube.com/watch?v=8EaCkctIJ0k

Weitere Videos folgen in Kürze!

ERFOLGREICHES GRUPPENMANAGEMENT

Der Gruppenmanager behält bei allen Aktivitäten der Group Leader und Group Member den Überblick und kann sich jederzeit helfend bzw. intervenierend in die Gruppenarbeit einklinken.