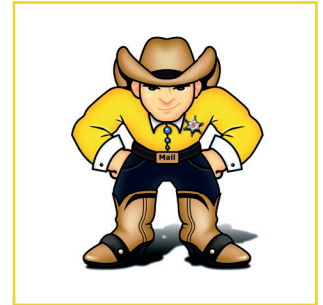


# MAIL-SHERIFF

## VIRENSCHUTZ UND ANTISPAM MIT REPUTATIONSFILTERTECHNOLOGIE



**Der MAIL-SHERIFF sperrt Spam-E-Mails sowie E-Mails mit Viren, Trojanern, Vandalen und anderer Malware. Er filtert diese bereits vor Ihrem Netz aus.**

- **Schutz und Entlastung Ihrer Produktiv- und Speichersysteme**
  - Filterung des SMTP-Traffics findet bereits in unseren Rechenzentren statt => Entlastung Ihres Netzes
  - Reputationsgestützte Spam-Erkennung erreicht einen Wirkungsgrad von bis zu 100 %
- **Vorteile für Sie und Ihre Administration**
  - Einhaltung rechtlicher Vorgaben
  - Keine Technologiealterung, aktuellste Systeme 24/7
  - Kein Hardwareinvest, keine Wartungskosten
  - u.v.m.

[WWW.MAIL-SHERIFF.DE](http://WWW.MAIL-SHERIFF.DE)

[WWW.SCHWARZ.DE](http://WWW.SCHWARZ.DE)

TESTEN SIE DIE  
ADMIN-VERSION

15 TAGE

## Optimieren Sie die Leistung Ihrer IT-Abteilung, indem Sie beim Schutz Ihrer Systeme auf unsere zuverlässigen und rund um die Uhr arbeitenden Hochleistungssysteme vertrauen.

Mit dem MAIL-SHERIFF müssen Sie die Leistung Ihrer IT nicht mehr für Aktionen dimensionieren, die Ihnen keinen Nutzen bringen und sogar Risiken aufwerfen.

SCHWARZ Computer Systeme setzt für Sie stets aktuelle Hochleistungssysteme ein, die rund um die Uhr überwacht werden. Die reputationsgestützte Spam-Erkennung erreicht einen Wirkungsgrad von bis zu 100 %. Die Funktion wird kontinuierlich auf die Bedrohungslage und entsprechend Ihrer Bedürfnisse angepasst.

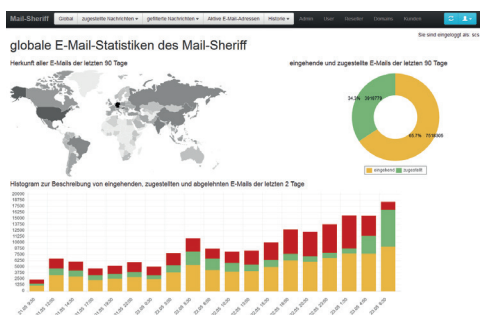
Mit dem MAIL-SHERIFF erfüllen Sie die Anforderungen sowohl aus rechtlicher als auch technischer Sicht und erhalten eine detaillierte, rechtskonforme Auswertung über das Viren- und Spamaufkommen.

### Anforderungen aus rechtlicher Sicht

- Angenommener Spam muss zugestellt werden (TKG, BDSG).
- Es müssen geeignete Maßnahmen getroffen werden, um Schaden von den Unternehmen abzuhalten (HGB, AktG, KontraG).
- Auch elektronische Geschäftspost muss nach rechtlichen Vorgaben aufbewahrt werden.

### Anforderungen aus technischer Sicht

- Möglichst viel Spam muss vor dem Unternehmensnetzwerk rechtskonform verworfen werden (Reputationsfilter).
- Das Unternehmensnetz muss vor Viren, die durch E-Mails übertragen werden, geschützt sein.
- Das Spamaufkommen sollte so gering wie möglich gehalten werden.



Globale E-Mail-Statistiken des MAIL-SHERIFFS

ID	Zieladresse	Abblockiergrund	empfangen Datum	empfangen Uhrzeit
1742119	vs-12_2015118_Lichar2fca08020-pm-80	Could not complete sender verify	23.05.2016	11:18:00
1742118	1742119-1@igmail.com		23.05.2016	11:18:01
1742118	029319	SPF191 generated 84 1 228.134 for 10:30 minutes, see http://101.schwarz.de/cgi-eyem.html	23.05.2016	11:18:01
1742118	02932		23.05.2016	11:18:02
1742118	1196	SPF100: open caught from 120.31.120.120 within the last hour, see http://101.schwarz.de/cgi-eyem.html	23.05.2016	11:18:02
1742117	10075	SPF121: report because 217 163.61.166 is in a block list at 3:barraucater	23.05.2016	11:18:02
1742117	10075		23.05.2016	11:18:03
1742117	10075	SPF100: open caught from 95.25.110.240 within the last hour, see http://101.schwarz.de/cgi-eyem.html	23.05.2016	11:20:53
1742117	10075		23.05.2016	11:20:53
1742117	10075	SPF100: open caught from 220.110.168.202 within the last hour, see http://101.schwarz.de/cgi-eyem.html	23.05.2016	11:23:15
1742117	10075		23.05.2016	11:23:15
1742117	10075	SPF121: report because 205.18.106.1 is in a block list at 3:barraucater	23.05.2016	11:23:21
1742117	10075		23.05.2016	11:23:21
1742117	10075	SPF100: open caught from 220.110.168.202 within the last hour, see http://101.schwarz.de/cgi-eyem.html	23.05.2016	11:23:37
1742117	10075		23.05.2016	11:23:37
1742117	10075	SPF100: open caught from 95.25.110.240 within the last hour, see http://101.schwarz.de/cgi-eyem.html	23.05.2016	11:21:14
1742117	10075		23.05.2016	11:21:14
1742117	10075	SPF100: open caught from 23.207.110.105 within the last hour, see http://101.schwarz.de/cgi-eyem.html	23.05.2016	11:26:01
1742117	10075		23.05.2016	11:26:01

Detaillierte Übersicht der gefilterten Mails

### Installation

- Es muss lediglich der MX-Record auf SCHWARZ Computer Systeme umgestellt werden (wir empfehlen jedoch den gesamten Umzug der Domain).

### Lizenzierung

- Pro aktiv sender und empfangender Mailbox wird eine Lizenz benötigt.

**Überzeugen Sie sich selbst von unserem MAIL-SHERIFF und fordern Sie JETZT unverbindlich Ihre kostenlose Testversion mit der Admin-Oberfläche an. Kontaktieren Sie uns! Wir beraten Sie gerne und erstellen Ihnen ein individuelles Angebot.**

# MAIL-SHERIFF

[WWW.MAIL-SHERIFF.DE](http://WWW.MAIL-SHERIFF.DE)



**SCHWARZ Computer Systeme GmbH**  
 Altenhofweg 2a  
 92318 Neumarkt  
 Telefon: +49 9181 4855 0  
 Telefax: +49 9181 4855 290  
 distribution@schwarz.de  
 www.schwarz.de  
 Find us on



V001-052016