

7 PC-SHERIFF® Premium und Windows 10 Creator-Updates

Der PC-SHERIFF® Premium unterscheidet zwischen drei Arten von Updates. „Windows Updates“, „kritische Windows Updates“ und „Windows Creator Updates“.

Das Installieren von Windows-Updates wird vom PC-SHERIFF® Premium so lange verhindert oder verworfen, bis Sie die Rücksetzung auf manuell stellen oder gezielt den Updateprozess über den [Client Manager](#) starten bzw. die Updateaufgabe im PC-SHERIFF® Premium Menü aktiviert haben. Haben Sie die Aufgabe aktiviert oder das Einspielen von Updates gestartet, werden die Updates bei aktivem PC-SHERIFF® Premium heruntergeladen und installiert.

Anders verhält es sich bei einem Update aus der Creator-Familie. Ein Creator-Update ist ein vollständiges Betriebssystem-Upgrade, das in Umfang und Größe oft ein neues Betriebssystem darstellt.

Ein Creator-Update verändert fast immer vollständig das Betriebssystem und startet beim Installieren ein „Windows PE“ Betriebssystem. Das ist bei installiertem und aktivem PC-SHERIFF® Premium nicht möglich. Deshalb muss bei einem Creator-Update der PC-SHERIFF® Premium immer vollständig „deaktiviert“ werden, um das Installieren eines Creator-Updates zu ermöglichen. Ist der PC-SHERIFF® **aktiv**, verhindert er die Installation eines Creator-Updates.

Hierfür wurde ab der PC-SHERIFF® Premium Version 12 die Funktion „PC-SHERIFF automatisch deaktivieren. WIN Creator-Updates installieren. Bootloader wird geändert.“ integriert. Ist diese Funktion aktiviert, erkennt der PC-SHERIFF® Premium das Anstehen eines Windows Creator-Updates und deaktiviert sich automatisch, um das Installieren des Updates zu ermöglichen. Während des Updateprozesses werden mehrere Neustarts durchgeführt. Nach erfolgreichem Update wird der PC-SHERIFF® Premium automatisch aktiviert.

Hinweis: Der PC-SHERIFF Premium hat keine eigene Windows Update Funktion.

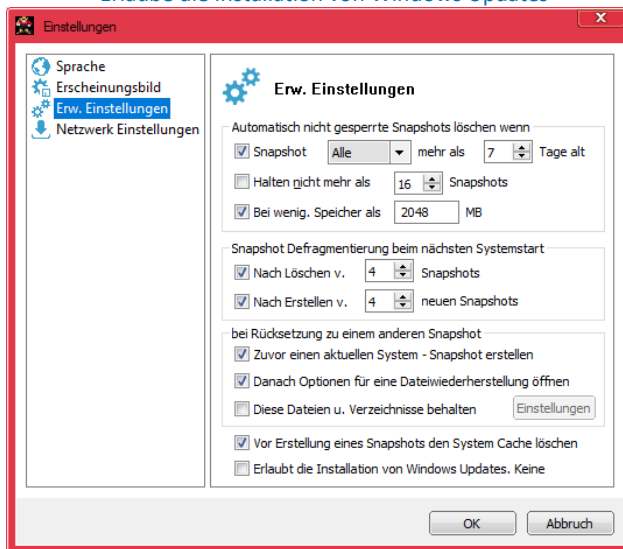
7.1 Wege zur Installation der Windows Creator Updates manuell oder automatisch

- **Einspielen des Windows Creator Updates manuell.** Nutzen Sie hierfür die Funktion [Schutz Ein/Aus](#). Die temporäre Deinstallation des PC-SHERIFF® Premium erfolgt über die Funktion Schutz aus um den Weg für das Update freizugeben. Danach starten Sie die Installation des Creator Updates über die Windows Update Funktion. Nach erfolgreicher Windows Creator Installation aktivieren Sie den PC-SHERIFF® Premium wieder mit der Funktion Schutz Ein. Anschließend wird sich der PC-SHERIFF® Premium wieder mit den alten Konfigurationseinstellungen installiert und eine neue Baseline „Installation“ erzeugen. Abschließend sollten Sie zur Sicherheit noch einen neuen Snapshot manuell anlegen.
- **Einspielen des Windows Creator Updates automatisch.** Hierfür aktivieren Sie den Menüpunkt [„PC-SHERIFF automatisch deaktivieren. WIN Creator...“](#). In diesem Moment reagiert der PC-SHERIFF® Premium auf die Windows „Anweisung“ Creator Update installieren und deaktiviert sich vollautomatisch, löscht alle vorhandenen Snapshots, aktualisiert das System auf den aktuellen Systemzustand und erlaubt anschließend das Windows die Installation des Updates. **Hinweis: Sie erhalten hier keinen Warnhinweis das Ihre vorhandenen Snapshots verloren gehen.** Nach Abschluss der Installation installiert sich der PC-SHERIFF® Premium wieder vollautomatisch und erzeugt einen neuen Snapshot „Installation“.

7.1.1 PC-SHERIFF® automatisch deaktivieren für Windows 10 Creator-Updates

Um den PC-SHERIFF® Premium für das automatische Einspielen von Creator-Updates zu konfigurieren, öffnen Sie das PC-SHERIFF® Premium-Menü. Unter „Einstellungen“ – „Erw. Einstellungen“ finden Sie den Menüpunkt „Erlaubt die Installation von Windows Updates . Keine..“. Mit Setzen des Häkchens und Bestätigung über „OK“ ist der PC-SHERIFF® Premium für das Installieren der Creator-Updates vorbereitet. **Hinweis: Nach der Installation kann das System nicht zurückgesetzt werden. Vorhandene Snapshots gehen verloren. Siehe „Einspielen des Windows Creator Updates automatisch“.**

Erlaube die Installation von Windows Updates

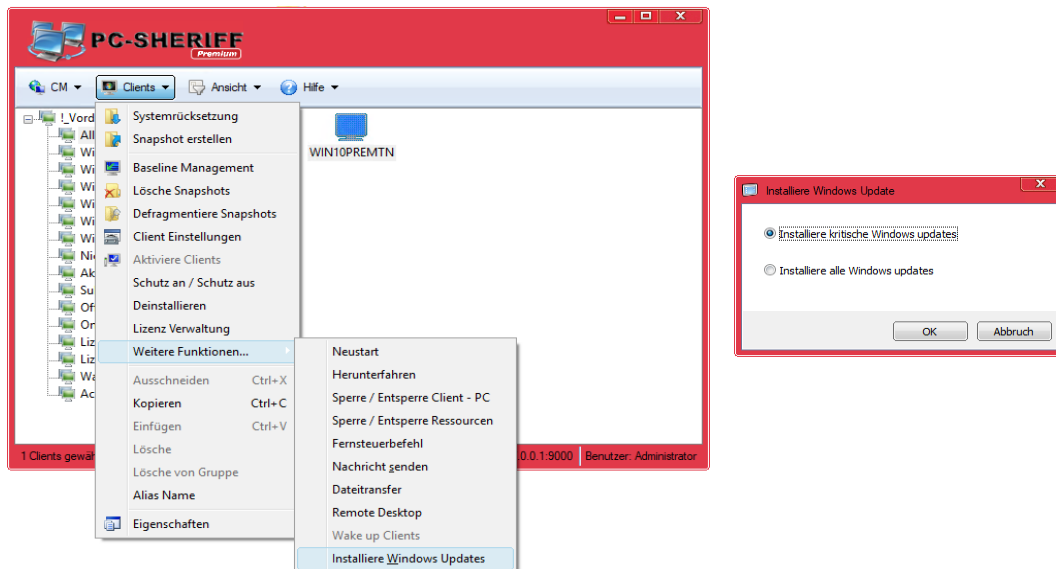


7.1.2 Windows-Updates über den Client Manager

Es ist möglich, einen Start der Windows-Updates über den Client Manager zu veranlassen. Damit kann eine ganze Gruppe von PCs, z.B. ein ganzer Klassenraum, zentral aktualisiert werden. Installieren Sie hierfür den Client Manager auf dem Lehrer- oder Administrator-Computer.

Sobald Ihre Computer mit dem Client Manager verbunden sind, können Sie über das Menü „Weitere Funktionen“ – „Installiere Windows Updates“ alle oder nur kritische Windows-Updates installieren.

Windows-Updates- installieren



8 PC-SHERIFF® Premium Subsystem

8.1 Systemrücksetzung über das Subsystem

Falls der Rechner nicht mehr über das Betriebssystem Windows gestartet werden kann, besteht die Möglichkeit der System-Rücksetzung über das PC-SHERIFF® Premium Subsystem.

Während des PC Starts und bei Erscheinen des PC-SHERIFF® Premium Subsystem Startbildschirms drücken Sie die Pos1/Home-Taste. Nach Eingabe des Administrator Passwortes (falls vergeben) gelangen Sie in die Konsole des Subsystems. Der Menüpunkt „Systemrücksetzung“ startet die Systemrücksetzung. Auch hier werden Sie vorher gefragt, zu welchem Systemzustand Sie zurückkehren möchten.

Systemrücksetzung – über das Subsystem



Subsystem - Auswahlmenü

