

## 9 PC-SHERIFF® Premium und Windows 10 Creator-Updates

Der PC-SHERIFF® Premium unterscheidet zwischen drei Arten von Updates. „Windows Updates“, „kritische Windows Updates“ und „Windows Creator Updates“.

Das Installieren von Windows-Updates wird vom PC-SHERIFF® Premium so lange verhindert oder verworfen, bis Sie die Rücksetzung auf manuell stellen oder gezielt den Updateprozess über den [Client Manager](#) starten bzw. die Updateaufgabe im PC-SHERIFF® Premium Menü aktiviert haben. Haben Sie die Aufgabe aktiviert oder das Einspielen von Updates gestartet, werden die Updates bei aktivem PC-SHERIFF® Premium heruntergeladen und installiert.

Anders verhält es sich bei einem Update aus der Creator-Familie. Ein Creator-Update ist ein vollständiges Betriebssystem-Upgrade, das in Umfang und Größe oft ein neues Betriebssystem darstellt.

Ein Creator-Update verändert fast immer vollständig das Betriebssystem und startet beim Installieren ein „Windows PE“ Betriebssystem. Das ist bei installiertem und aktivem PC-SHERIFF® Premium nicht möglich. Deshalb muss bei einem Creator-Update der PC-SHERIFF® Premium immer vollständig „deaktiviert“ werden, um das Installieren eines Creator-Updates zu ermöglichen. Ist der PC-SHERIFF® **aktiv**, verhindert er die Installation eines Creator-Updates.

Hierfür wurde ab der PC-SHERIFF® Premium Version 12 die Funktion „PC-SHERIFF automatisch deaktivieren. WIN Creator-Updates installieren. Bootloader wird geändert.“ integriert. Ist diese Funktion aktiviert, erkennt der PC-SHERIFF® Premium das Anstehen eines Windows Creator-Updates und deaktiviert sich automatisch, um das Installieren des Updates zu ermöglichen. Während des Updateprozesses werden mehrere Neustarts durchgeführt. Nach erfolgreichem Update wird der PC-SHERIFF® Premium automatisch aktiviert.

Sie haben schon direkt nach der Installation diese Einstellungen einmalig über [„Festlegen der Windows Update Einstellungen“](#) ausgewählt und festgelegt.

**Hinweis:** Der PC-SHERIFF® Premium hat keine eigenen Windows Update Befehlsparameter im Programmzeilencode enthalten, sondern startet nur den Windows Update Dienst. Der Windows-eigene Update Dienst übernimmt anschließend vollständig den eigentlichen Updateprozess. Ein Eingriff oder eine Beeinflussung dieses Prozesses ist vom Betriebssystem unterbunden. Somit ist das anschließende Updateergebnis Teil des Windows Updateprozesses.

### 9.1 Wege zur Installation der Windows Creator Updates manuell oder automatisch

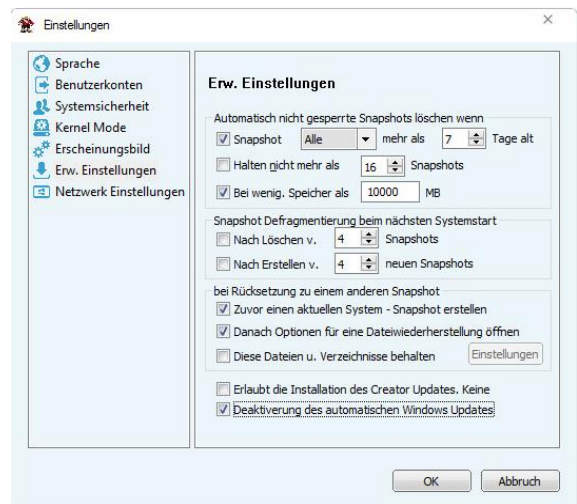
- **Einspielen des Windows Creator Updates manuell.** Nutzen Sie hierfür die Funktion [„Schutz deaktivieren – Deinstallation“](#) [Deinstallation des PC-SHERIFF® 1](#). Die temporäre Deinstallation des PC-SHERIFF® Premium erfolgt über die Funktion „Schutz aus“, um den Weg für das Update freizugeben. Danach starten Sie die Installation des Creator Updates über die Windows Update Funktion. Nach erfolgreicher Windows Creator Installation aktivieren Sie den PC-SHERIFF® Premium wieder mit der Funktion „Schutz Ein“. Anschließend wird sich der PC-SHERIFF® Premium wieder mit den alten Konfigurationseinstellungen installieren und eine neue Baseline „Installation“ erzeugen.  
Abschließend sollten Sie zur Sicherheit noch einen neuen Snapshot manuell anlegen.
- **Einspielen des Windows Creator Updates automatisch.** Hierfür aktivieren Sie den Menüpunkt [„PC-SHERIFF automatisch deaktivieren. WIN Creator...“](#). In diesem Moment reagiert der PC-SHERIFF® Premium auf die Windows „Anweisung“ Creator Update installieren und deaktiviert

sich vollautomatisch, löscht alle vorhandenen Snapshots, aktualisiert das System auf den aktuellen Systemzustand und erlaubt anschließend das Windows die Installation des Updates. **Hinweis: Sie erhalten hier keinen Warnhinweis, dass Ihre vorhandenen Snapshots verloren gehen.** Nach Abschluss der Installation installiert sich der PC-SHERIFF® Premium wieder vollautomatisch und erzeugt einen neuen Snapshot „Installation“.

### 9.1.1 PC-SHERIFF® Premium – Installation der Windows Creator Updates verbieten

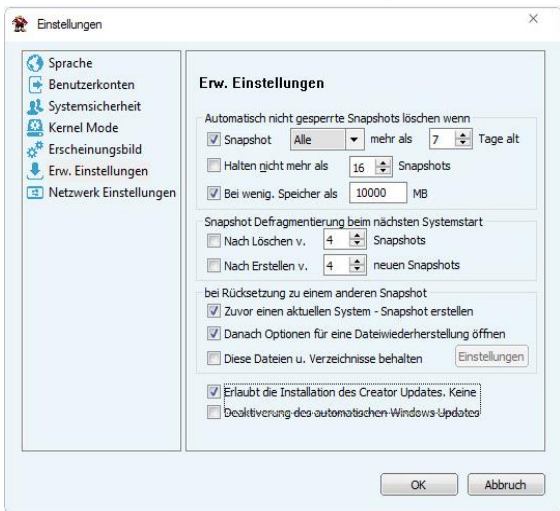
Auf Grund der PC-SHERIFF® Premium Systemarchitektur darf kein Windows Creator Update während eines aktiven PC-SHERIFF® Premium installiert werden. Dies würde das Betriebssystem irreparabel schädigen. Mit der Einstellung „Deaktivieren des automatischen Windows Update Dienstes“ verhindern Sie das ungewollte Einspielen von Updates. **Diese Einstellung ist empfohlen!**

#### Installation von Windows Creator Updates deaktiviert



### 9.1.2 PC-SHERIFF® Premium – Installation der Windows Creator Updates erlauben

Auf Grund der PC-SHERIFF® Premium Systemarchitektur darf kein Windows Creator Update während eines aktivem PC-SHERIFF® Premium installiert werden. Dies würde das Betriebssystem irreparabel schädigen. Damit dies nicht der Fall ist, muss der PC-SHERIFF® Premium den von uns belegten Bootsektor freigeben. Dies geschieht während einer Deinstallation oder über die aktive Funktion „Erlaubt die Installation des Creator Updates. Keine Rücksetzung mehr möglich“. Ist diese Funktion aktiviert, folgt der PC-SHERIFF® Premium der Microsoft Betriebssystemanweisung, dass ein Creator Update zur Installation bereitsteht. Hierfür wird der vom PC-SHERIFF® Premium überwachte und belegte Bootsektor freigegeben, bis der Creator Updateprozess durchgeführt wurde. Anschließend erfolgt eine automatische PC-SHERIFF® Premium Einrichtung mit den ursprünglichen Systemeinstellungen.



eines aktivem PC-SHERIFF® Premium installiert werden. Dies würde das Betriebssystem irreparabel schädigen. Damit dies nicht der Fall ist, muss der PC-SHERIFF® Premium den von uns belegten Bootsektor freigeben. Dies geschieht während einer Deinstallation oder über die aktive Funktion „Erlaubt die Installation des Creator Updates. Keine Rücksetzung mehr möglich“. Ist diese Funktion aktiviert, folgt der PC-SHERIFF® Premium der Microsoft Betriebssystemanweisung, dass ein Creator Update zur Installation bereitsteht. Hierfür wird der vom PC-SHERIFF® Premium überwachte und belegte Bootsektor freigegeben, bis der Creator Updateprozess durchgeführt wurde. Anschließend erfolgt eine automatische PC-SHERIFF® Premium Einrichtung mit den ursprünglichen Systemeinstellungen.

Systemeinstellungen.

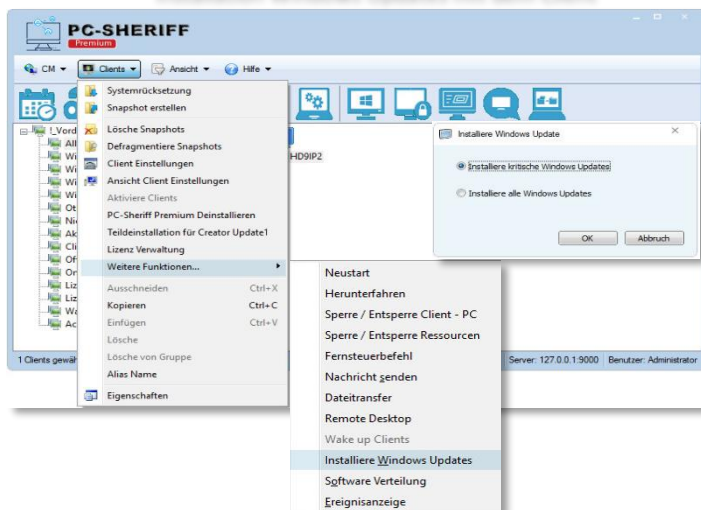
**Bitte beachten Sie: Der PC-SHERIFF® Premium folgt ohne Vorwarnung der Betriebssystemanweisung und startet für die Freigabe des Bootsektors den PC neu und gibt so den Bootsektor für die Installation frei. Ist dieser Prozess zeitlich ungünstig, kann dieser nicht mehr unterbrochen oder gestoppt werden. Bestehende Snapshots gehen bei einem Creator Update immer verloren.**

### 9.1.3 Windows-Updates über den Client Manager

Es ist möglich, einen Start der Windows-Updates über den Client Manager zu veranlassen. Damit kann eine ganze Gruppe von PCs, z.B. ein ganzer Klassenraum, zentral aktualisiert werden. Installieren Sie hierfür den Client Manager auf dem Lehrer- oder Administrator-Computer.

Sobald Ihre Computer mit dem Client Manager verbunden sind, können Sie über das Menü „Weitere Funktionen“ – „Installiere Windows Updates“ alle oder nur kritische Windows-Updates installieren.

Installation Windows Updates mit dem Client



### 9.1.4 Temporäres Deinstallieren des PC-SHERIFF® Premium – Beibehalten der Konfiguration

Möchten Sie systemkritische Änderungen vornehmen, wie z.B. Änderungen an einer Partition oder die Installation eines Creator Updates, muss der PC-SHERIFF® Premium immer deinstalliert werden.

In der Version PC-SHERIFF® Premium ist dies auch über den Client Manager möglich. Hierfür steht Ihnen im Client Manager die Funktion „Vorübergehend deinstallieren - Creator Update“ zur Verfügung.

Die Funktion „Deinstallation – Creator Update Installation“ nimmt eine temporäre Deinstallation des PC-SHERIFF® Premium vor, speichert aber die individuelle Konfiguration ab. Über „Installation – Creator Update Installation“ wird der PC-SHERIFF® Premium wieder mit der alten Konfiguration installiert.

**Wichtiger Hinweis:** Bitte beachten Sie, dass bei einem temporären Deinstallieren des PC-SHERIFF® Premium das System auf den aktuellen Stand aktualisiert wird. Nach den erfolgreichen Arbeiten an Ihrem System können Sie den PC-SHERIFF® Premium wieder über „Installation – Creator Update erfolgreich“ mit den alten Konfigurationseinstellungen installieren. Eine neue „Installationsbaseline“ wird erzeugt.

Teildeinstallation für Creator Update

